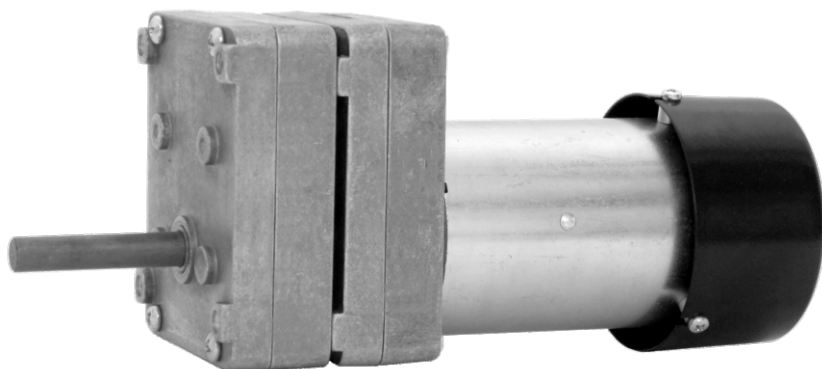


Motoreductor duplo de corrente contínua

2 polos
 Ímãs permanentes
 12 ou 24 Vcc (outras tensões sob consulta)
 110 e 220 Vca (na versão TR)
 Ventilação externa
 Proteção IP 40
 Isolação classe H (180°C)
 Temperatura ambiente máxima 40°C
 Porta escovas interno
 Mancais do motor com rolamentos
 Dupla redução
 Carcaças dos redutores em alumínio
 Mancais dos redutores sinterizados autolubrificantes
 Engrenagens da primeira caixa em aço sinterizado
 Engrenagem de saída em aço fresado
 Lubrificação permanente com graxa
 Fixação frontal com rosca
 Fator de serviço S1
 Massa 1,7 kg
 Massa com trafo 2,4 kg
 Controladores recomendados: CVE 2104 N/R, CVE 1701 (fixo) ou CVE 8701 A/F



Carga máxima radial 5 kg
 Carga máxima axial 2,5 kg

Tabela 12V

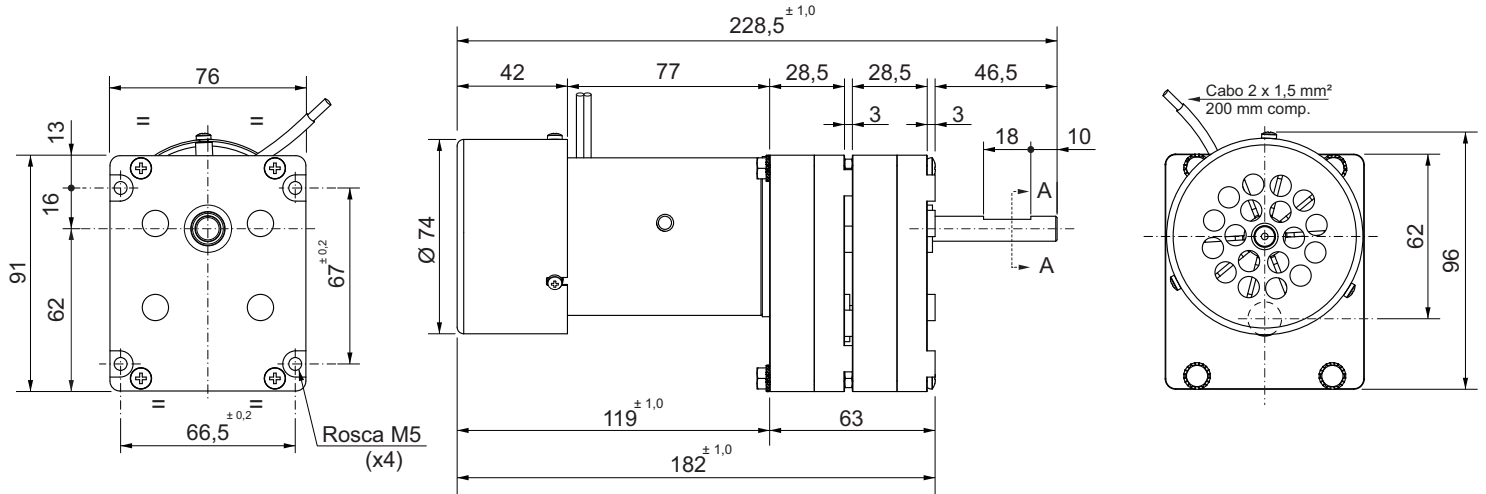
Modelo	Armadura					Potência		Rend.	Torque máximo de bloqueio	
	Sem carga		Com carga			Entrega	Consumo			
	RPM	A	RPM	A	kgfcm	W	W	%	kgfcm (*)	A (*)
MRD 910-IVEBUN-1,5-12V	1,6	0,13	1,5	0,34	78	1,2	4,08	28,8	156	0,8
MRD 910-IVEBUN-2,0-12V	2,1	0,18	2,0	0,41	78	1,5	4,92	31,1	156	1,6
MRD 910-IVEBUN-3,5-12V	3,7	0,31	3,3	0,84	78	2,6	10,08	25,4	156	2,1
MRD 910-IVEBUN-4,5-12V	4,6	0,21	3,6	0,95	78	2,8	11,40	25,0	156	2,6
MRD 910-IVEBUN-6,0-12V	6,7	0,19	5,5	1,08	78	4,3	12,96	33,3	156	3,7
MRD 910-IVEBUN-8,0-12V	8,6	0,21	7,5	1,42	78	5,8	17,04	34,2	156	4,7
MRD 910-IVEBUN-10-12V	10,5	0,31	9,1	1,87	78	7,1	22,44	31,5	156	6,5
MRD 910-IVEBUN-15-12V	15,2	0,41	13,1	2,39	78	10,2	28,68	35,7	156	5,8

Tabela 24 V

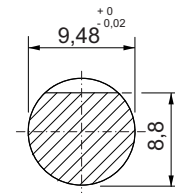
Modelo	Armadura					Potência		Rend.	Torque máximo de bloqueio	
	Sem carga		Com carga			Entrega	Consumo			
	RPM	A	RPM	A	kgfcm	W	W	%	kgfcm (*)	A (*)
MRD 910-IVEBUN-1,5-24V	1,6	0,08	1,3	0,17	78	1,0	4,08	25,4	156	0,6
MRD 910-IVEBUN-2,0-24V	2,1	0,09	1,9	0,24	78	1,5	5,76	26,1	156	0,8
MRD 910-IVEBUN-3,5-24V	3,6	0,14	3,3	0,40	78	2,6	9,60	26,8	156	1,2
MRD 910-IVEBUN-4,5-24V	4,8	0,08	4,1	0,36	78	3,2	8,64	37,0	156	1,1
MRD 910-IVEBUN-6,0-24V	6,3	0,08	5,4	0,48	78	4,2	11,52	36,5	156	1,1
MRD 910-IVEBUN-8,0-24V	8,8	0,13	7,5	0,80	78	5,9	19,20	30,5	156	2,6
MRD 910-IVEBUN-10-24V	10,8	0,14	9,6	0,84	78	7,5	20,16	37,0	156	2,9
MRD 910-IVEBUN-15-24V	15,8	0,23	14,0	1,24	78	10,9	29,76	36,8	156	2,5

(*) Os motoredutores suportam os torques e as correntes máximas por 15 segundos, sob riscos de danos permanentes

MRD

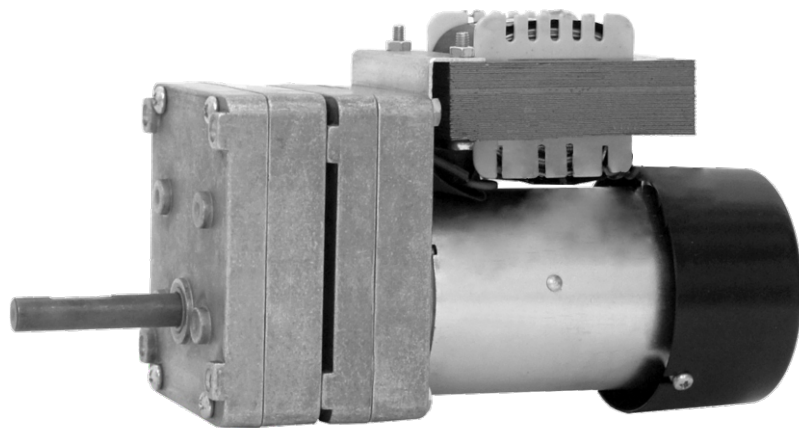
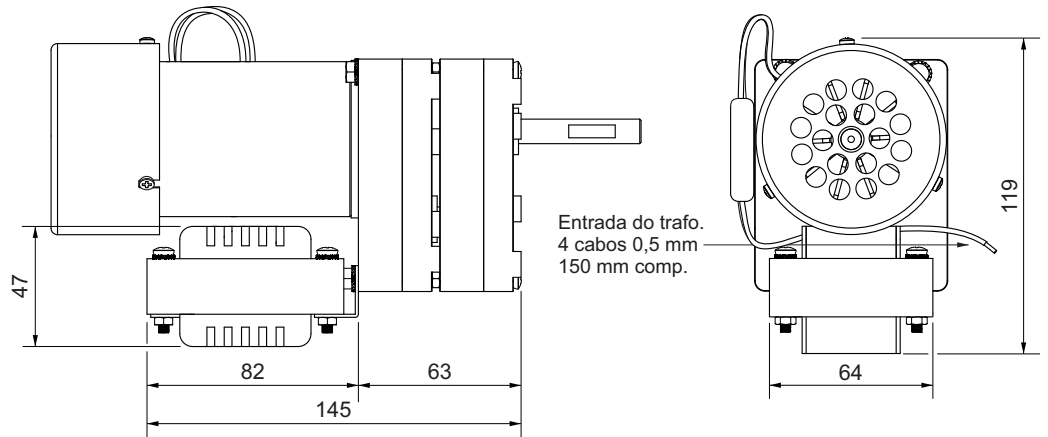
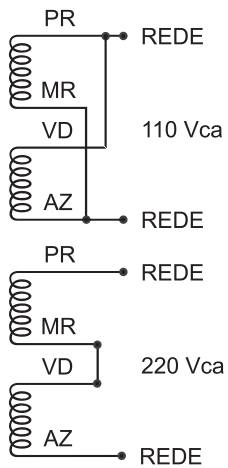


MRDTR VERSÃO TR COM TRAFÓ (SOB CONSULTA)



Corte AA

TRAFÓ



Dimensões em milímetros
Tolerâncias lineares não especificadas $\pm 0,5$ mm
Sujeito a alterações sem aviso prévio