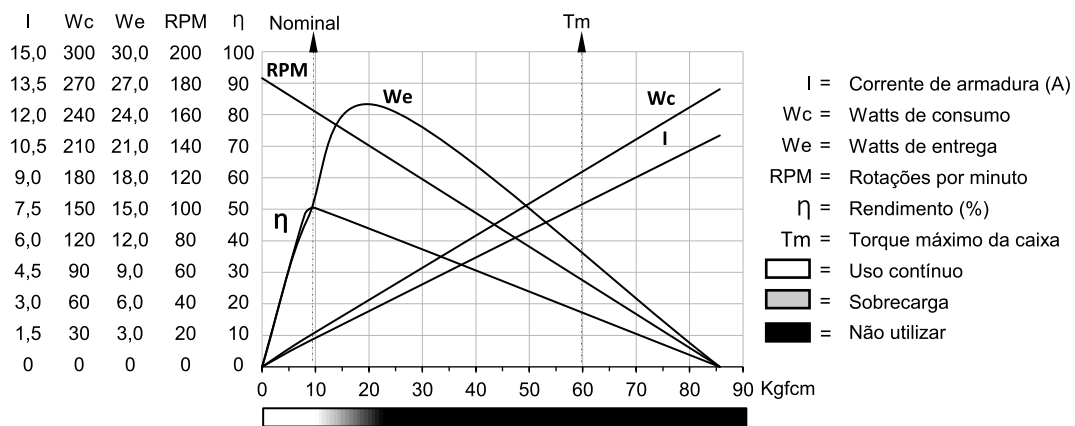


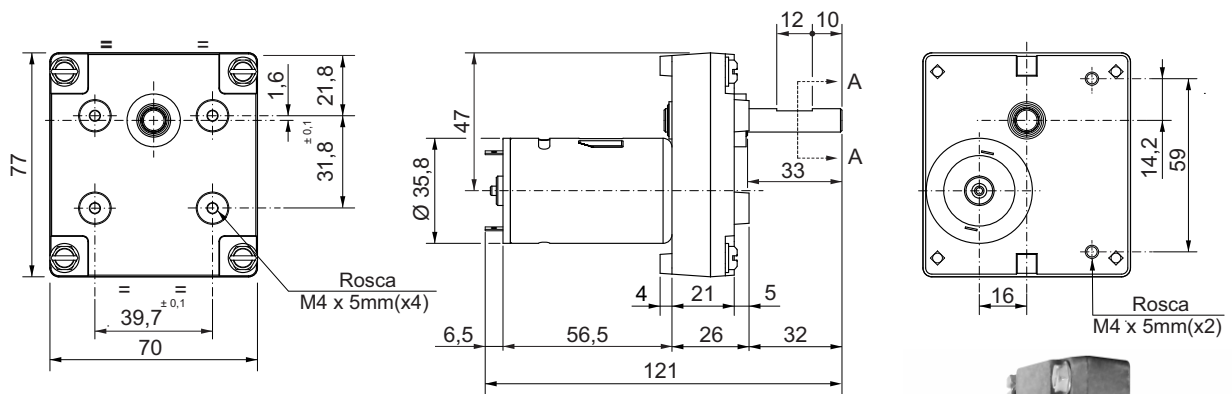
Motoredutor de corrente contínua

Excitação com ímãs permanentes	2 polos	Indutância	4,86 mH
Taxa de redução	1 x 41,9	Classe de isolamento	F 155° C
Engrenagens	Aço sinterizado	Temperatura ambiente máxima	40° C
Tensão de armadura	24 V	Ciclo térmico em regime	01:00 h
Potência nominal de entrega	14,03 W	Momento de inércia (J)	51,59 gcm <sup>2</sup>
Potência nominal de consumo	28,8 W	GD <sup>2</sup>	0,0304 Ncm <sup>2</sup>
Rendimento	48,6 %	Sentido de giro	Ambos
Corrente sem carga	0,2 A	Grau de proteção	IP 00
Corrente com carga nominal	1,2 A	Ventilação	Não ventilado
Corrente de partida sem carga	7,7 A	Fator de serviço	S1
Corrente de travamento	11 A	Mancais	Bucha (bronze sinterizado)
Rotação sem carga	183 RPM	Porta escovas	Interno
Rotação com carga nominal	165 RPM	Fixação	Frontal com rosca
Torque nominal	8,5 kgfcm	Carga radial máxima	3 kg
Torque de travamento	60 kgfcm	Carga axial máxima	1,5 kg
Resistência de armadura	5,4 Ω	Massa total do motor	0,38 kg + 0,26 kg com trafo

Controlador recomendado CVE 2101

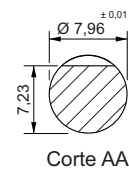
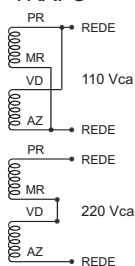


MR

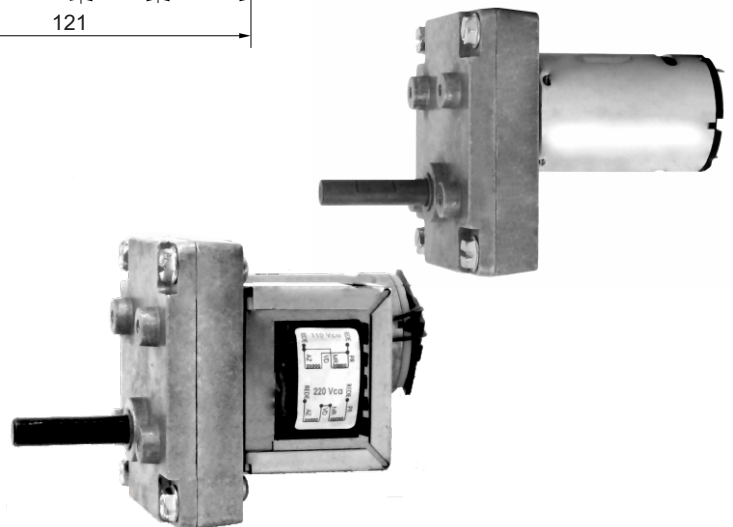
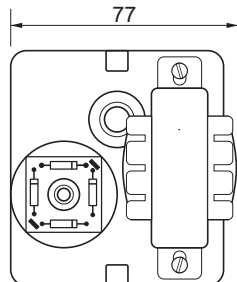


MRTR

TRAFO



Entrada do trafo.  
4 cabos 0,5mm  
150 mm comp.



Dimensões em milímetros  
Tolerâncias lineares não especificadas ± 0,5 mm  
Sujeito a alterações sem aviso prévio

VERSÃO TR COM TRAFO