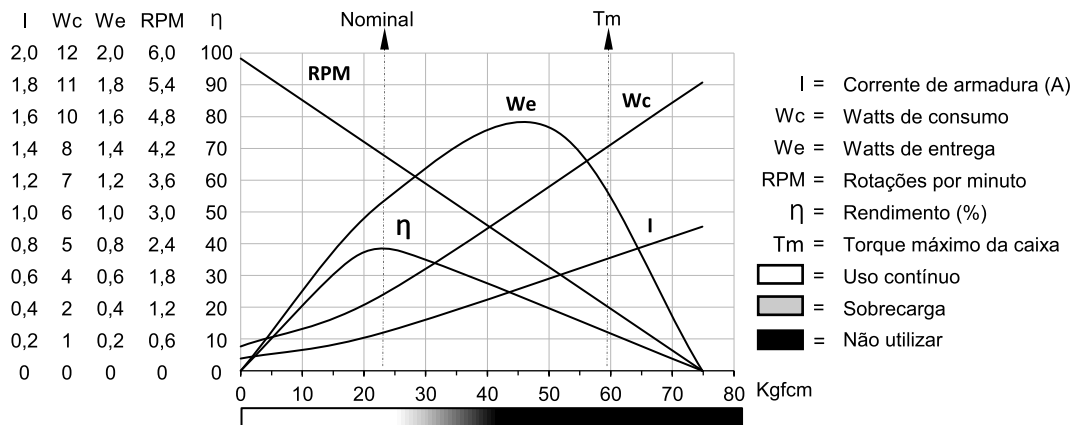


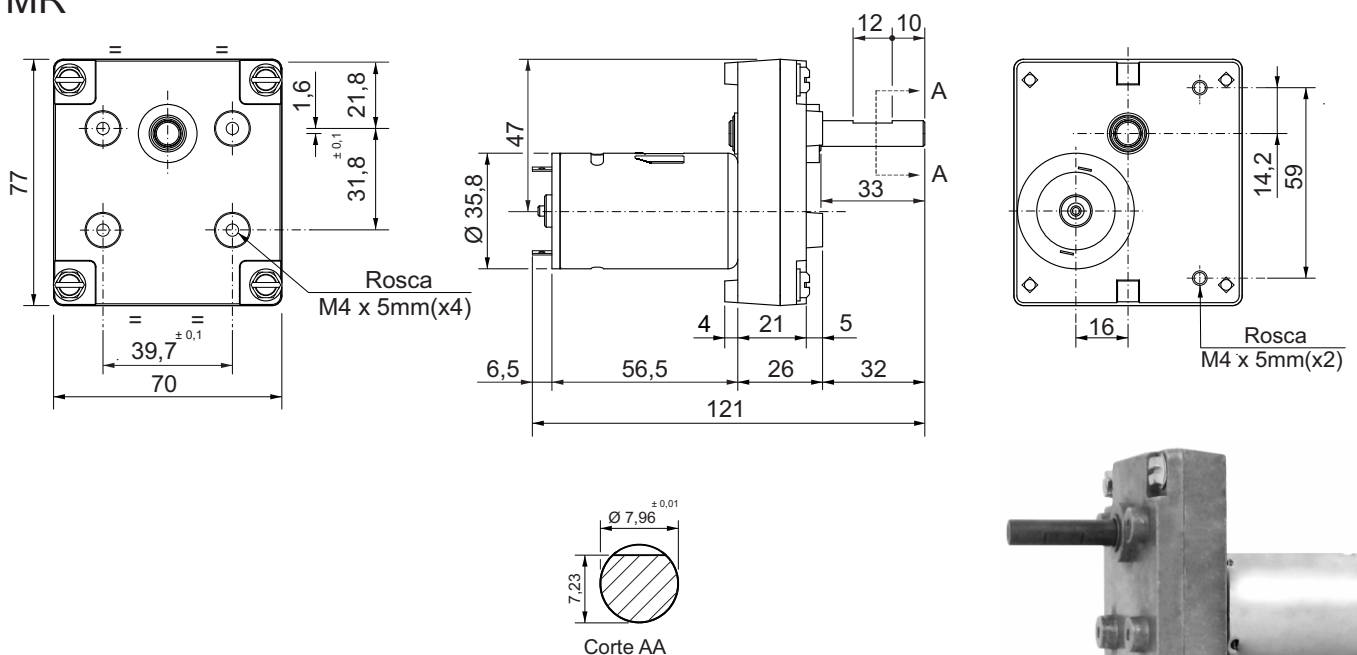
Motoredutor de corrente contínua

Excitação com ímãs permanentes	2 polos	Indutância	21 mH
Taxa de redução	1 x 302,4	Classe de isolamento	F 155° C
Engrenagens	Aço sinterizado	Temperatura ambiente máxima	40° C
Tensão de armadura	12 V	Ciclo térmico em regime	01:00 h
Potência nominal de entrega	1,06 W	Momento de inércia (J)	51,59 gcm ²
Potência nominal de consumo	3,2 W	GD ²	0,0304 Ncm ²
Rendimento	33 %	Sentido de giro	Ambos
Corrente sem carga	0,05 A	Grau de proteção	IP 00
Corrente com carga nominal	0,27 A	Ventilação	Não ventilado
Corrente de partida sem carga	0,5 A	Fator de serviço	S1
Corrente de travamento	0,72 A	Mancais	Bucha (bronze sinterizado)
Rotação sem carga	5,9 RPM	Porta escovas	Interno
Rotação com carga nominal	4,6 RPM	Fixação	Frontal com rosca
Torque nominal	23 kgfcm	Carga radial máxima	3 kg
Torque de travamento	60 kgfcm	Carga axial máxima	1,5 kg
Resistência de armadura	12,4 Ω	Massa total do motor	0,38 kg

Controlador recomendado CVE 2101



MR



Dimensões em milímetros
 Tolerâncias lineares não especificadas $\pm 0,5$ mm
 Sujeito a alterações sem aviso prévio